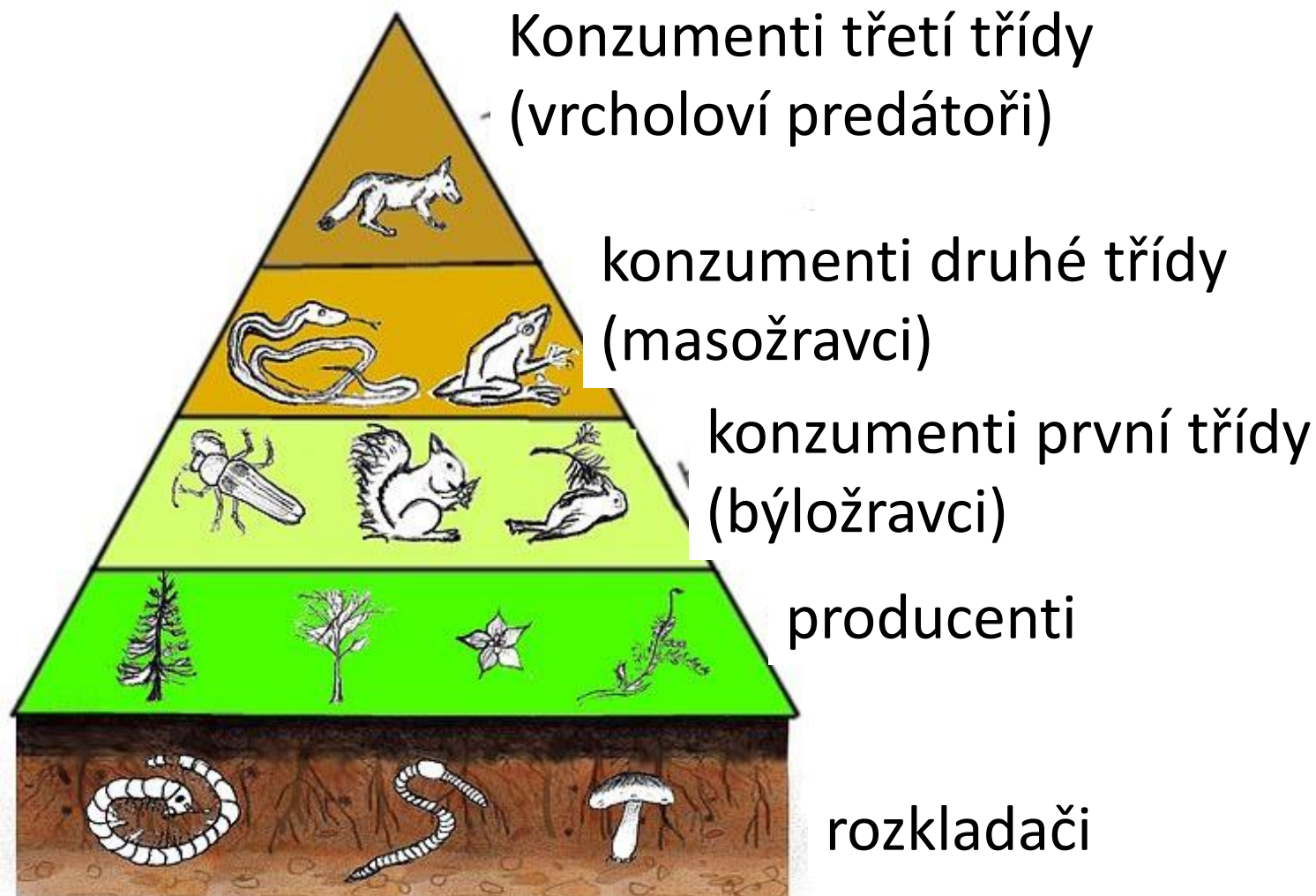


Potravní vztahy



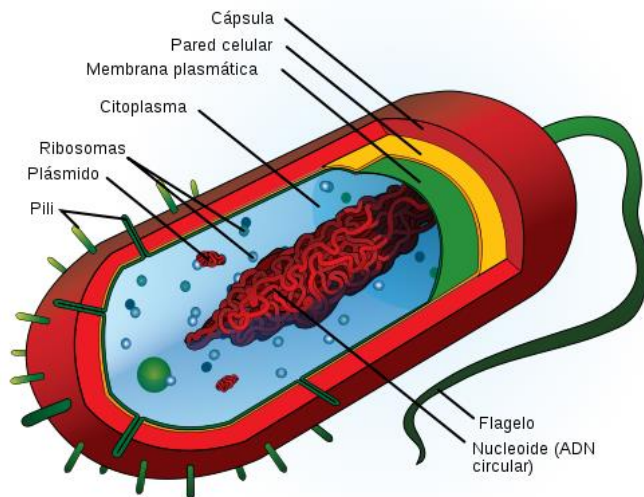
Konzumenti

- neumí si vytvářet živiny, musí je přijímat z potravy
- **živočichové**
- podle potravy dělíme na
 - býložravce
 - masožravce
 - všežravce

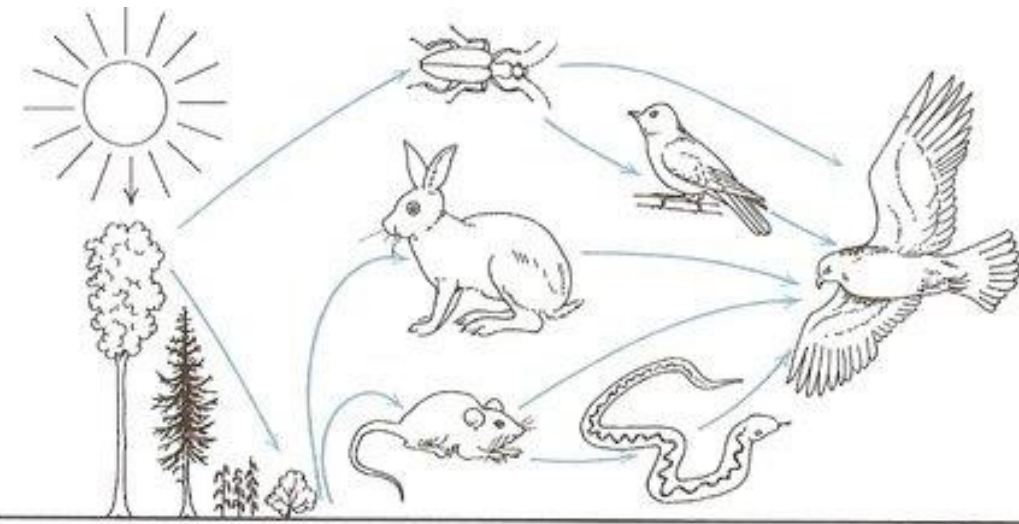


Rozkladači

- rozkládají mrtvá těla organismů na jednodušší látky
- nejčastěji **bakterie a houby**

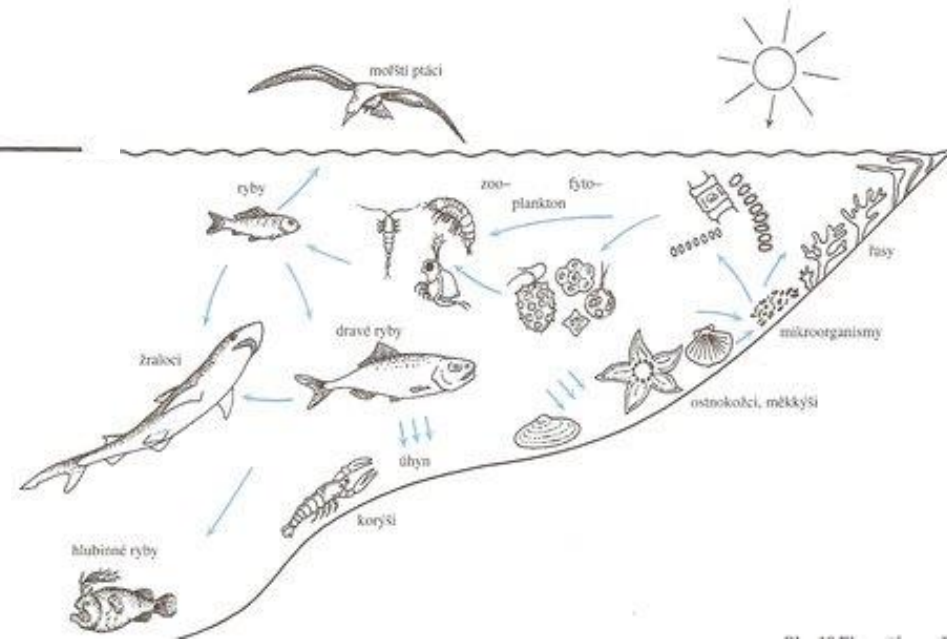


Potravní řetězec



Na souši

V moři



Opakování

- Zařad' správně následující organismy

LIŠKA, HŘIB, FIALKA, MRAVENEC, BŘÍZA, BAKTERIE,
LÍSKA, KÁNĚ, VÁCLAVKA, JETEL, VLK, ČLOVĚK,
MUCHOMŮRKA, KOPŘIVA, BUK, BAŽANT

Rozkladači

hřib
bakterie
václavka
muchomůrka

Producenti

fialka
bříza
líška
jetel
kopřiva

Konzumenti

liška
mravenec
káně
vlk
člověk
bažant

Konkurence



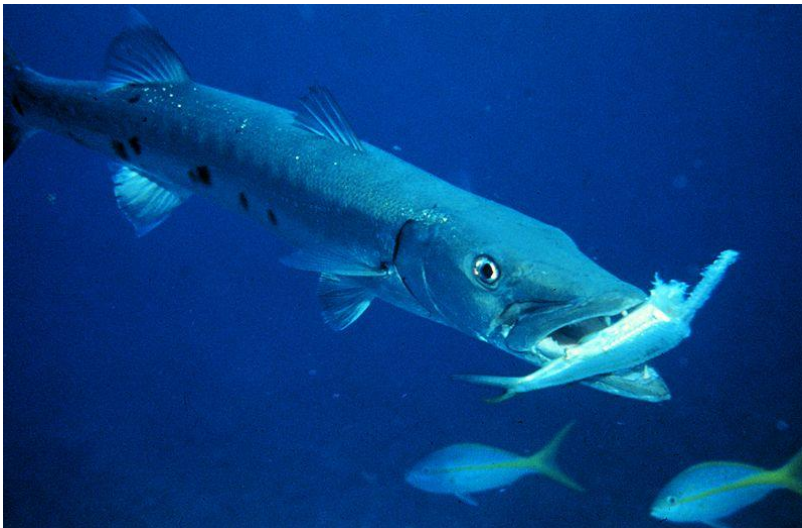
X



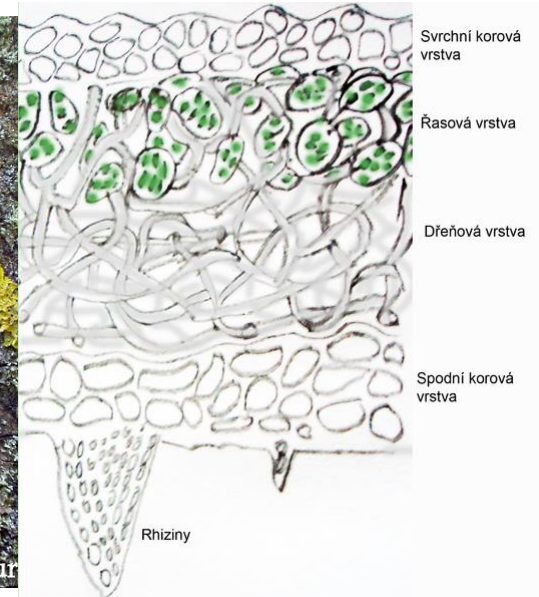
Soupeří mezi sebou o potravu

Predace

Vztah lovce a kořisti



Symbióza



Soužití 2 organismů
Přináší oběma užitek

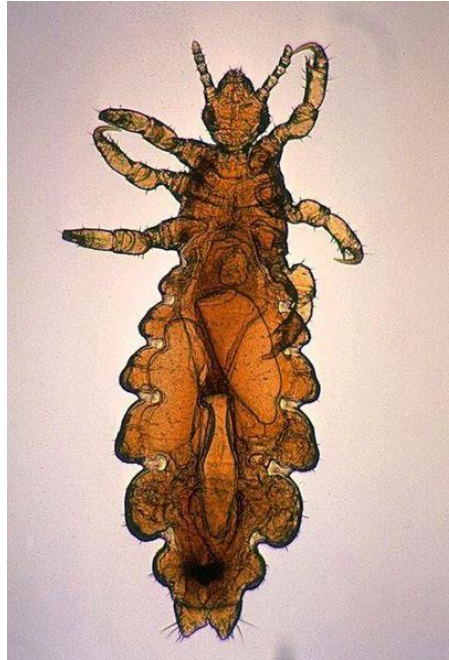


Parazitismus

Klíště obecné



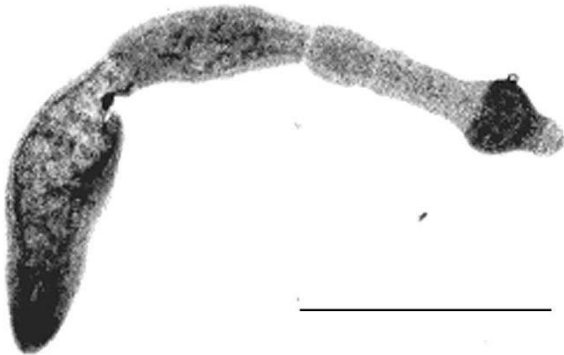
Veš dětská



Komár pisklavý



Tasemnice



Zákožka svrabová



Blecha

Parasitismus



Jeden organismus využívá ten druhý

1. Má výhodu
2. Škodí mu to

